



**Te Kāhui
Tātari Ture**
Criminal Cases
Review Commission

Foomu tohi kole ki hono toe vakai'i 'o ha tautea halaia pe hilifaki tautea, pe fakatou'osi

'Okú ke tui nai kuo fehalaaki hao
tautea halaia pe hilifaki tautea ki
ha hia 'i Nu'u Sila?

'Oku fatongia'aki 'e he Komisoni 'a Nu'u Sila ki hono Toe Vakai'i
'o e Ngaahi Keisi Faihiá (New Zealand Criminal Cases Review
Commission pe CCRC) 'a hono toe vakai'i 'o ha ngaahi keisi 'a ia 'oku
tui ai ha tokotaha na'e fehalaaki hano tautea halaia pe hilifaki tautea.

Te mau lava 'o toe vakai'i 'a ho'o keisi' pea kapau 'oku mau pehē
'oku 'i ai ha ngaahi makatu'unga ke fakafoki atu ia, 'oku mau ma'u 'a
e mafai ke toe fakafoki atu 'a ho'o keisi' ki ha fakamaau'anga tangi.

Ko ha me'a mahu'inga te mau fakakaukau'i, pe kuó ke 'osi
faka'aonga'i pe 'ikai 'a e kotoa 'o ho'o ngaahi totonú ki hono
fakahoko 'o ha'o tangi.

'Oku 'ikai ke mau faitu'utu'uni kimautolu pe 'okú ke halaia pe
tonuhia. Kapau 'oku toe fakafoki atu 'a ho'o keisi', 'e toe fakahoko
ha'o hopo fo'ou 'i ha fakamaau'anga tangi.

Ko e me'a ke ke 'ilo ki ai kimu'a peá ke toki tohi kolé

- › Ko 'emau ngāue ko hono toe vakai'i tau'atāina 'a ho'o keisi pea fakafoki atu ia kapau 'oku mau fakakaukau 'oku 'i ai ha ngaahi makatu'unga ki ai ke toe fakafoki ki he fakamaau'angá. 'Oku 'ikai ke mau ngāue ko ha loea kimautilu kiate koe, ka ko 'oku mau tu'u tau'atāina meí he kau polisi mo e ngaahi fakamaau'angá.
- › Ke tokoni mai ki he'emau toe vakai'i, te mau fiema'u ke ma'u mai ha ngaahi fakamatala si'i fekau'aki mo koe pea mo ho'o keisi.
- › Kapau 'okú ke fiema'u ke mau tokoni atu ki hono fakafonu 'o ho'o tohi kolé, kātaki 'o fetu'utaki mai kiate kimautilu 'i he **0800 33 77 88** pea te mau lava 'o ngāue atu ki hono fakafonu 'o e tohi kolé mo koe.
- › Ko e founga 'e tahá, te ke ala fiema'u ke kole atu ki ha kupu 'o ho fāmilí, hao kaungāme'a pe tokotaha 'okú ke falala ki ai ke tokoni atu ke fakafonu 'a e foomú.
- › 'Oku 'atā ke ke ngāue mo ha loea, ka neongo iá 'oku 'ikai ko ha fiema'u pau 'eni ia ke fakahoko.
- › 'Oku 'ikai ha fakamole ki hano fakahū 'o ha tohi kole mai kiate kimautilu pea kapau te ke fie faka'aonga'i ha loea, te ke ala 'atā atu ke ke tohi kole ki ha tokoni ki ha ngāue fakalao (legal aid).

Kātaki 'o feinga ke fakafonu 'a e konga lahi taha 'o e foomú ni te ke ala lavá, kae 'oua te ke hoha'a kapau 'oku 'ikai ke ke lava 'o tali 'a e me'a kotoa pē.

Kapau 'oku 'ikai ko ho'o lea tefitó 'a e lea faka-Pilitāniá, kātaki 'o fetu'utaki mai pea te mau lava 'o fokotu'utu'u ke tokoni atu ha tokotaha kiate koe ke fakafonu 'a e foomú.

Hili pē 'a ho'o fakafonu 'a e foomú, kātaki 'o meili'i atu ia mo ha ngaahi pepa pou pou ki he:



**New Zealand Criminal Cases Review Commission
PO Box 9168
Hamilton 3240
New Zealand**

pe 'imeili atu ki he:



info@ccrc.nz

'E lelei pē ke ke fakafonu 'a e foomu ko 'eni?



Te ke fiema'u ha fa'ahinga tokoni ke fakafonu 'a ho'o tohi kole?

Te mau lava 'o tokoni atu kiate koe ke fakahoko 'eni – kātaki 'o telefoni mai kiate kimautolu 'i he **0800 33 77 88**.



Te ke sai'ia ange ke ke talanoa mai ki ho'o keisi 'i ha lea kehe?

Te ke fiema'u ha fa'ahinga tokoni ke fakafonu 'a ho'o tohi kole?

Me'a 'oku mau fiema'u ke 'ilo felāve'i mo koé

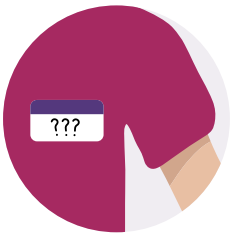
Kātaki 'o feinga ke fakafonu 'a e konga lahi taha 'o e foomú ni te ke ala lavá, kae 'oua te ke hoha'a kapau 'oku 'ikai ke ke lava 'o tali 'a e me'a kotoa pē.



1 Ko e hā 'a e fa'ahinga fakalangilangi te ke fiema'u ke mau ngāue'aki? ('a ia ko e Mr, Mrs mo e ngaahi alā me'a peheé)

2 Ko e hā ho (ngaahi) hingoa 'uluaki?

3 Ko e hā hingoa fakafāмили 'uluaki?





4 Kapau na'e fa'a 'iloa 'aki koe ha (ngaahi) hingoa kehe, kātaki 'o 'omai 'a e (ngaahi) hingoa ko iá heni?

5 'Oku 'i ai ha hingoa 'okú ke sai'ia ange ai?

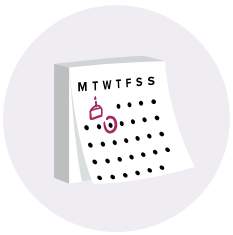


6 Ko e tangata koe pe fefine?

Tangata Fefine Sai'ia ange ke 'oua 'e fakahā

Fakamatala'i pē 'e koe:

7 Ko e hā 'a e ngaahi fetongi nauna tangata pe fefine (gender pronouns) 'okú ke loto ke mau ngāue'aki?



8 Ko e hā ho 'aho fā'ele'i? ('AHO/MĀHINA/TA'U)



9 'Oku 'ilo'i'aki koe pe 'okú ke pīkinga nai ki ha taha pe lahi ange 'o e ngaahi kulupu fakamatakali 'i lalo?

- 'Iulope Nu'u Sila
- Maui
- Ha'amoā
- Maui Kuki 'Ailani
- Matakali Kehe (hangē ko e Hōlani, Siapani, Tokelau). Kātaki 'o fakahaa'i:
- Tonga
- Niuē
- Siaina
- 'Initia



10 'Oku 'ilo'i'aki koe, pe pīkinga ki ha iwi?

- 'Io
- 'Ikai

Kapau 'oku 'io, kātaki 'o fakahā mai ke mau 'ilo'i pe ko e iwi fē:



11 Kuó ke 'osi tohi kole mai kiate kimautolu, ki he foaki meesi faka-Tu'í (Royal prerogative of mercy), NZ Public Interest Project pe ko e polōseki Innocence kimu'a ange?

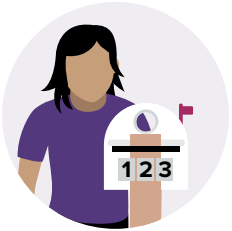
- 'Io
- 'Ikai

Ngaahi fakaikiiki 'o e kāingá, ngaahi kaungāme'á pe kau poupou



12 'Oku tokoni atu ha taha kiate koe 'i he tohi kole ko 'eni?

'lo 'Ikai



13 'Oku tokoni atu ha taha kiate koe 'i he tohi kole ko 'eni?

Hingoá

Tu'asilá

'Īmeilí

Fika telefoní



14 Ko e hā 'a honau kāinga mo koe?

- Fāмили pe kāinga
- Kaungāme'a pe tokotaha poupou
- Loea
- Tokotaha kehe - kātaki 'o 'omai 'a e ngaahi fakaikiikí



15

'Oku 'i ai ha kau loea te nau ala ma'u ha ngaahi pepa
fekau'aki mo ho'o keisi? Kapau 'oku 'io, kātaki 'o 'omai
'a e ngaahi fakaikiiki:

Hingoa 'o e
loeá

Kautaha laó

Fika telefoní

'Īmeilí



Kapau na'e 'i ai ha'o loea fika ua:

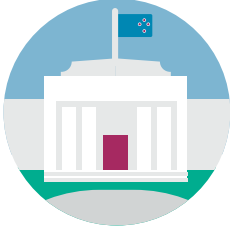
Hingoa 'o e
loeá

Kautaha laó

Fika telefoní

'Īmeilí

Me'a 'oku mau fiema'u ke 'ilo fekau'aki mo ho'o keisi



16 Ko e hā 'a e hingoa 'o e fakamaau'anga
na'e tautea halaia ai koe?

Fakamaau'anga
Fakavahé
(District Court)

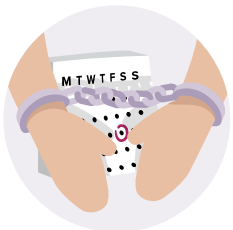
PE
Fakamaau'anga
Lahí (High Court)



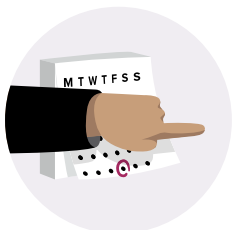
17 Ko e kolo pe kolo lahi fē na'e tautea halaia ai koe?



18 Kapau 'okú ke 'ilo'i 'a e fika 'o ho'o hopo 'i he
fakamaau'angá, kātaki 'o fakahā mai ia kiate kimautolu
'i heni.



19 Ko e hā 'a e 'aho na'e tautea halaia ai koe?



20 Ko e hā 'a e 'aho na'e hilifaki ai ho tautea?



21 Na'e tautea halaia koe mo ha ni'ihiki kehe?

'Io 'Ikai

22 Kapau 'oku 'io, ko e hā honau ngaahi hingoa?



23 Ko e hā 'a e (ngaahi) hia na'e fakahalaia'i koe ki ai?



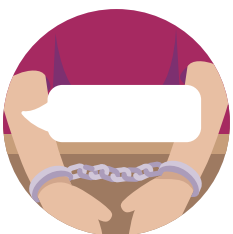
24 Ki he hia ko 'eni, na'a ke tala na'a ke:

Halaia Tonuhia

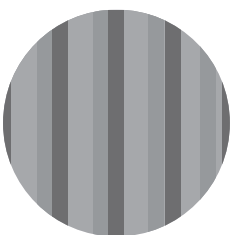


25 Te ke fiema'u ke mau sio ki ho fakahalaia'i ki he hia ko 'eni?

'Io 'Ikai



26 Ko e hā ho tautea na'e hilifaki atu 'i he fakamaau'anga?



27 Kapau na'e 'ave koe ki pilisone, ko e hā 'a e lōloa 'o ho tautea?



28 Te ke fiema'u ke mau sio ki ho tautea ki he hia ko 'eni?

- 'lo 'Ikai



29 'Okú ke 'i pilīsone?

- 'lo – kātaki 'o tali 'a e Ngaahi Fehu'i fika 30–32.
 'Ikai – kātaki 'o hiki ki he Fehu'i 33.

Kapau 'okú ke 'i pilīsone:



30 Kapau na'e 'ave koe ki pilīsone, ko e hā 'a e lōloa 'o ho tautea?



31 Ko e hā 'a e hingoa 'o e pilīsone 'okú ke 'i ai?

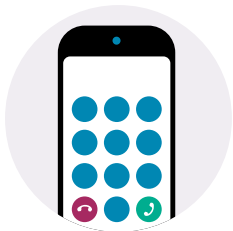


32 Ko e fē 'a e 'aho te ke 'atā ai?

- 'Oku 'ikai ke u 'ilo 'a e 'aho teu 'atā aí



33 Ko e hā 'a e tu'asila 'o ho 'api?



34 Kapau 'oku 'i ai ha'o fika telefoni, ko e fika fiha ia?



35 Kapau 'oku 'i ai hao tu'asila 'imeili, ko e hā ia?

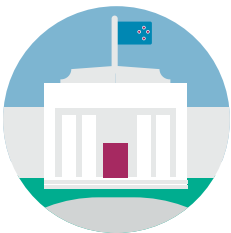
Ho hisitōlia tangí (appeal)



36 Kuó ke 'osi kole ki he fakamaau'angá ki ha tangi?

- 'Io – kātaki 'o tali 'a e Ngaahi Fehu'i fika 30–32.
- 'Ikai – kātaki 'o fakahā mai kiate kimautolu 'a e 'uhinga na'e 'ikai fakahoko aí, pea hoko atu ki he Fehu'i 42.

Blank area for writing or drawing.



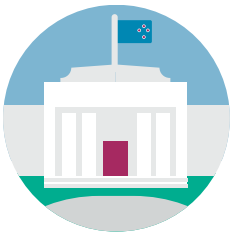
37 Na'e fakahoko ho'o hopo tangí 'i ha fakamaau'anga?

- 'Io
- 'Ikai



38 Ko ho'o tangi na'e fekau'aki ia mo:

- Ho tautea halaia
- Ho hilifaki tautea
- Kinaua fakatou'osi



39 Kātaki 'o fakahā mai pe ko e fakamaau'anga tangi fē na'e fakahoko ai 'a ho'o hopo tangi

- Fakamaau'anga Lahí (High Court)
- Fakamaau'anga Tangi (Court of Appeal)
- Fakamaau'anga Tangi Aofangatukú (Supreme Court)



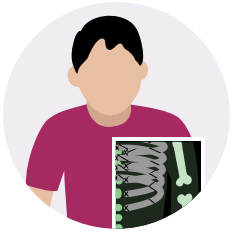
40 Kapau 'okú ke 'ilo'i 'a e fika 'o ho'o hopo tangi 'i he fakamaau'angá, kātaki 'o fakahā mai ia kiate kimautolu 'i heni.

Fakahā mai 'a e 'uhinga 'okú ke pehē ai na'e 'ikai ke ke ma'u 'a e fakamaau totonú (justice) 'i ho'o keisí

41

Koe'uhí ke mau fakafoki atu 'a ho'o keisí ki ha fakamaau'anga tangi, kuo pau ke mau 'uluaki toe vakai'i 'a e ngaahi nāunau kotoa pē pea mau fakakaukau'i leva pe 'oku 'i ai ha ngaahi makatu'unga ke fakafoki ai ia. Kapau 'okú ke fiema'u ha tokoni ki hono fakamatala'i 'o e me'a na'e fehalaakí, te ke ala fiema'u ke ke talanoa mo hao kāinga pe ko hao kaungāme'a, pe telefoni mai kiate kimautolu 'i he **0800 33 77 88** pea te mau lava 'o tokoni atu kiate koe 'i he me'a ko 'ení.

Te ke lava 'o hoko atu 'i ha lau'ipepa kehe kapau 'e fiema'u ke fakahoko ia.



42 Ngaahi tūkunga makehe

Kapau 'oku 'i ai hao ngaahi tūkunga makehe 'e ala kaunga atu ki ho'o keisi, 'o hangē ko e tūkunga 'o ho'o mo'ui lelei, pe ko e mo'ui lelei 'a ha tokotaha fakamo'oni (witness), kātaki 'o fakahā mai ia kiate kiamutolu 'i heni.



43 Ngaahi pepa pou pou

Kātaki 'o fakahā mai kiate kiamutolu 'a e ngaahi pepa 'okú ke 'omai fakataha mo e foomú ni.

Ko ho'o fakamo'oni tohinimá

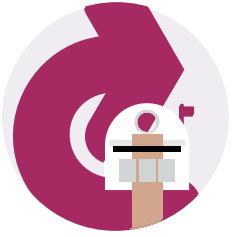
'I ho'o fakamo'oni 'i laló, 'okú ke loto ai ki heni:

- ▶ 'Okú ke fiema'u 'a e New Zealand Criminal Cases Review Commission (CCRC) ke ne toe vakai'i 'a ho'o keisí.
- ▶ 'E lava 'e he CCRC 'o ngāue'aki 'a e fakamatala na'á ke 'omai 'i he foomú ni ke tokoni 'i hono toe vakai'i 'o ho'o keisí.
- ▶ Ke kakato 'a hono toe vakai'i 'o ho'o keisí, 'e lava ke vahevahe atu 'a e fakamatala 'oku 'omai 'i he foomú ni ki ha kakai kehe ki he ngaahi taumu'a 'o hono toe vakai'í.
- ▶ 'E lava 'e he CCRC 'o fakahoko ha ngaahi faka'eke'eke 'o ha kakai kehe ke fakapapau'i 'a e ngaahi fakamatala fakaikiiki 'i ho'o keisí.
- ▶ 'Okú ke loto ki hono ma'u atu 'e he CCRC, 'a e ngaahi nāunau kotoa pē 'i he ngaahi faile kuo tauhi 'e ho'o kau loea 'i he kuohilí mo e lolotonga ní, kau ai ha ngaahi fakamatala fakapulipuli 'i ho vā mo e loea 'i he ngaahi faile ko iá.
- ▶ 'Okú ke mahino'i 'oku kole atu ke ke tukuange 'a hono ngāue'aki 'o ho'o totonu 'okú ke ma'u meí he fale'i fakalao fakapolofesinalé. 'Oku 'uhinga 'eni ko ha fa'ahinga, mo e ngaahi fakamatala fakapulipuli kotoa pē 'oku tauhi 'e, pea mo ha ngaahi lēkooti 'o ha ngaahi fepōtalanoa'aki mo, ha'o loea kimu'a pea 'i he lolotonga 'o ho'o hopó, hopo tangí pe hili 'a ho'o hopo tangí, 'e faka'atā atu ia ki he CCRC.
- ▶ 'Oku 'ikai fiema'u fakalao atu koe ia ke tukuange 'a ho'o totonu ki he fakapulipuli fakalaó, ka ko e 'ikai ke ke fakahoko iá 'e ala ta'ofi ai hano ma'u 'e he CCRC ha fakamatala mahu'inga pea tupu ai ha ngaahi tautoloi 'i hono hoko atu 'o e ngāue ki ho'o tohi kolé.
- ▶ Te ke ala fiema'u atu ha fale'i fakalao ki he ngaahi me'á ni kimu'a peá ke toki fakamo'oni 'i he tohi kole ko 'ení. Kapau 'okú ke fiema'u ha tokoni fakalao ki hono mahino'i 'o e tohi kolé ni, pea 'i hono fakafonu iá, te ke lava 'o tohi kole ki ha tokoni ki ha ngāue fakalao kapau 'okú ke loto pehē.

Fakamo'oni
tohinimá

'Ahó
('aho/māhina/ta'u)

Kātaki 'o manatu'i ke fakakau fakataha mo e foomú ni ha ngaahi pepa pe nāunau 'okú ke pehē 'e fiema'u ke sio ki ai 'a e CCRC 'i ho'o keisí.



Ko e 'osi pē 'a ho'o fakafonu 'a e foomu ko 'ení, kātaki 'o
'omai ia kiate kimautolu 'i he:



New Zealand Criminal Cases Review Commission
PO Box 9168
Hamilton 3240
New Zealand



pe 'imeili atu ki he:



info@ccrc.nz

'E tokoni mai kiate kimautolu ke
mau a'u atu ki he kakai kehe te nau
ala fiema'u 'a e CCRC kapau na'a
mau 'ilo 'a e founga na'a ke 'ilo'i mei
ai kimautolú.

Na'e founga fēfē 'a ho'o 'ilo fekau'aki mo kimautolu?

- Ngaahi ma'u'anga fakamatala 'i pilīsone
(hangē ko ha ngaahi saati tu'uaki pe kau ngāue 'a e pilīsoné)
- Kau nofo pilīsone kehe
- Ngaahi kaungāme'a pe kāinga
- Ngaahi nusipepa, TV pe letiō
- 'Initanetí
- Loea
- Me'a Kehe: